



«Утверждаю»
 Директор
 ООО «ЛЕСПРОМТОРГ»
 С.Е. Смирнов
 2019 г.

ПРОЕКТ ЛЕСОВОССТАНОВЛЕНИЯ

(организационно-технологическая схема) на весну **2020** года

Лесничество **Пригородное**

Участковое лесничество **Люльпанское**

Лесной участок **Люльпанский**

Арендатор **ООО «ЛЕСПРОМТОРГ»**

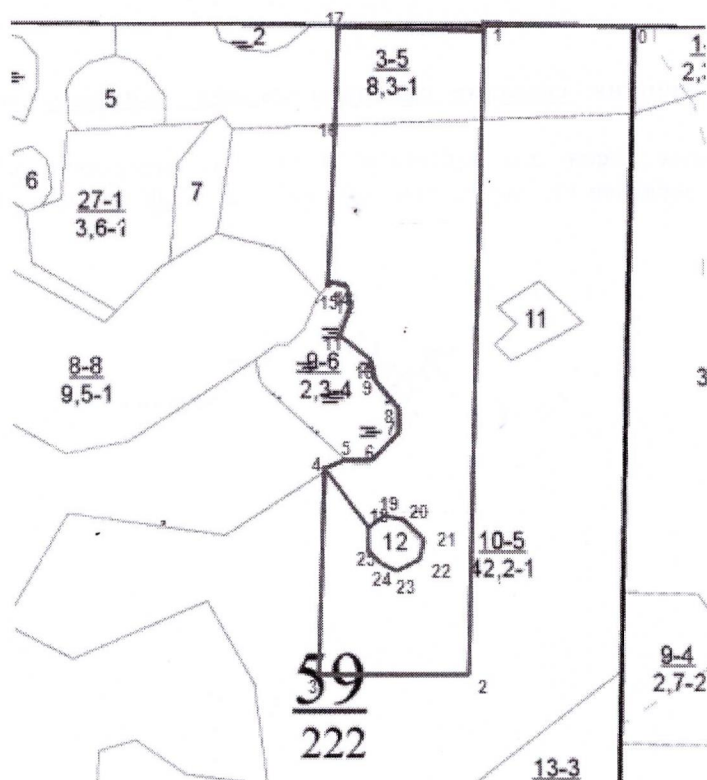
Номер квартала **59**, номера выделов **3, 10**, площадь участка **15,6** га,

Категория лесов **эксплуатационные**, главная порода **сосна**

сопутствующие породы -

Вид культур **сплошные**

План участка, масштаб 1:10000



Условные обозначения:

- опасные для работы места
- направление движения механизмов
- безопасные зоны работы механизмов
- место стоянки механизмов

Экспликация объекта		МС: В:13°00'		
Номера точек	Направление румбы (азимуты) линий, °	Длина линий, м		
Привязка				
0-1	ЮЗ:77,40°	200		
Лесосека				
Номер лесосеки	Площадь лесосеки общ/эксп, га	Номера точек	Направление румбы (азимуты) линий, °	Длина линий, м
4	16,0/15,6	1-2	ЮВ:11,15°	864
		2-3	ЮЗ:77,40°	200
		3-4	СЗ:11,15°	274
		4-5	СВ:48,06°	29
		5-6	СВ:82,10°	35,8
		6-7	СВ:28,55°	53,7
		7-8	СЗ:12,12°	32
		8-9	СЗ:52,30°	46,1
		9-10	СЗ:24,14°	28,4
		10-11	СЗ:64,16°	56,7
		11-12	СВ:11,22°	41,6
		12-13	СЗ:24,29°	27,9
		13-14	ЮЗ:87,22°	17,8
		14-15	ЮЗ:26,06°	7,9
		15-16	СЗ:11,14°	213,3
		16-17	СЗ:11,15°	132,3
		17-1	СВ:77,40°	199,6
Н/э пл.	0,4	4-18	ЮВ:50,18°	97
		18-19	СВ:42,40°	28,7
		19-20	СВ:87,10°	24,7
		20-21	ЮВ:55,22°	39,9
		21-22	ЮЗ:00,20°	24,2
		22-23	ЮЗ:49,58°	34,1
		23-24	СЗ:75,11°	25,3
		24-25	СЗ:64,30°	22,6
		25-18	СЗ:12,66°	31

1. Категория лесокультурной площади: вырубка 2019, гарь, редины, прогалины, состояние очистки удовлетворительно
2. Рельеф, механ. состав почвы, степень влажности – Пониженное, ровное, низкорельеф сл. волнистый. Супесчаная, среднеподзолистая.
3. Напочвенный покров (важнейшие растения индикаторы, степень задернения почвы) – Черника, брусника, богатый травяной майник, косянка, ландыш. Задернение среднее.
4. Тип леса, тип лесорастительных условий СМЧЕР ВЗ
5. Наличие естественного возобновления тыс. шт. га –, размещение –, средняя высота, м –
6. Захламленность, м³ – наличие пней 215 шт/га, средний диаметр 28 см
7. Зараженность почвы вредителями, вид, шт/га не обследовалось
8. Состав, возраст, полнота, класс бонитета реконструируемого насаждения –
9. Способ реконструкции: ширина и направление коридоров, кулис, размещение окон –
10. Сроки и виды подготовки площади, применяемые машины и орудия осень 2019 года, трактором ТДТ-55, ПЛ-1
11. Способы и время обработки почвы (механизованная, ручная, сплошная, полосами, бороздами, террасирование, площадками), глубина обработки почвы, применяемые машины и орудия осень 2019 года, трактором ТДТ-55, ПЛ-1, 20 см.
12. Размещение и размеры площадок, террас, полос, борозд на площади равномерное с севера на юг
13. Метод и способ создания культур – (посадка – сеянцами, саженцами, посев рядовой, комбинированный, ручной, механизированный) под меч Колесова
14. Количество посадочных мест на 1 га, шт. 3575
15. Размещение посадочных мест: расстояние между рядами (площадками) 4,0 м, в рядах (в площадках) 0,7 м.
16. Схема смешения пород С-С-С
17. Потребность в посадочном материале на 1 га 3575 шт. и на всю площадь по породам С – 55770 шт.
18. Характеристика посадочного материала по породам: стандартный посадочный материал
19. Виды и способы ухода, их кратность:
 - 1-й год - 3-кратный
 - 2-й год - 2-кратный
 - 3-й год - 1-кратный
20. Противопожарные и защитные мероприятия: создание противопожарной минерализованной полосы
21. Показатели оценки восстанавливаемых лесов для признания работ по лесовосстановлению завершёнными (возраст – 7 лет, кол-во деревьев гл. пород, тыс. шт. на 1 га – 2,0, средняя высота деревьев гл. пород – 1,2 м.)

Составил:
Инженер по ЛП ООО «ЛЕСПРОМТОРГ»



/ Баринов С.В./